

FUJIFILM

FINEPIX J27

Le compact fin et élégant qui offre une qualité photo étonnante



Argent



Noir

10.2
Millions de pixels

Zoom Fujinon
3x

3200*
ISO

Ecran LCD
2,7 pouces

Détection des visages

Mode Stabilisateur
d'images

SR AUTO
Reconnaissance
automatique des scènes

Mode panoramique

Affichage mosaïque

Batterie
Li-ion

*ISO 3200 pour 3MP ou moins

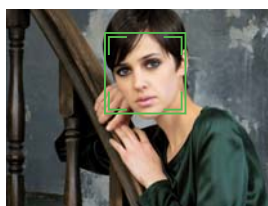


SR
AUTO

Reconnaissance automatique des scènes

En mode Reconnaissance automatique des scènes, le J27 reconnaît de façon intelligente 6 types de scènes différentes et optimise le réglage de l'appareil afin de capturer de magnifiques photos d'un simple clic.

Portrait



Paysage



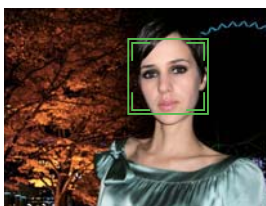
Nuit



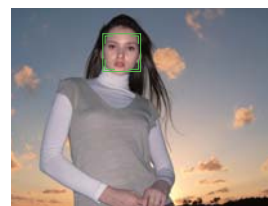
Macro



Portrait de nuit



Portrait à contre-jour



FINEPIX J27



Mode panoramique

Capturez facilement des photos en mode panoramique*. Ce mode vous permet de prendre plusieurs prises de vue consécutives et de les combiner pour obtenir une belle image panoramique qui s'enregistrera automatiquement.

*Utilisez un trépied pour de meilleurs résultats. Seule la photo panoramique est enregistrée; les autres photos ne le sont pas. L'exposition et la balance des blancs sont réglées sur la première image et le flash est supprimé. Le nombre de pixels enregistrés est limité à 3 mégapixels.



Détection de visages avec la correction automatique des yeux rouges

Ce mode détecte automatiquement les visages, se focalise sur eux avec une exposition nette pour une couleur de peau aux tons naturels. Avec la correction automatique des yeux rouges, le J27 vérifie et corrige directement les yeux rouges repérés avec la détection des visages durant la prise de vue.



Occasion de photo perdue



FinePix J27



Stabilisateur d'images / Mode anti-bougé

Le Stabilisateur d'images / Mode anti-bougé corrige automatiquement les tremblements de l'appareil et le bougé du sujet, pour vous aider à saisir les actions furtives avec un rendu du détail intact.



Affichage mosaïque

Jusqu'à 100 images peuvent être consultées simultanément sur un affichage mosaïque 10 x 10. Pratique pour retrouver une photo d'un seul coup d'oeil.

CARACTERISTIQUES

Nombre de pixels effectifs ¹	10,2 millions de pixels
Capteur CCD	CCD de 1/2.3 pouces
Support mémoire	Mémoire (environ 10 Mo) / Carte mémoire SD / Carte mémoire SDHC ²
Format de fichier	Photo : JPEG (Exif Ver. 2.2 ³) / Vidéo : AVI (Motion JPEG) avec son (Compatible avec la norme de fichiers Design rule / compatible DPOF)
Nombre de pixels enregistrés	Photo : 3664 × 2748 (10MP) / 3664 × 2432 (3:2 format) / 2592 × 1944 / 2048 × 1536 / 1600 × 1200 / 640 × 480
Objectif	Zoom optique Fujinon 3×, F2,9 (Grand angle) - F5,2 (Téléobjectif)
Longueur focale	f=5,7 - 17,1 mm, équivalent d'un 32 - 96 mm sur un appareil 35 mm
Zoom numérique	Environ 5,7×
Ouverture	Grand angle : F2,9 - F8,8 / Téléobjectif : F5,2 - F16
Distance de mise au point	Normal : Grand angle : environ 60 cm à l'infini, Téléobjectif : environ 60 cm à l'infini Macro : Grand angle : environ 10 cm à 70 cm, Téléobjectif : environ 35 cm à 70 cm
Sensibilité	AUTO / 100 / 200 / 400 / 800 / 1600 ISO (en pleine résolution) / 3200 ISO (Max 3MP)
Modes photo	Portrait, Paysage, Sport, Nuit, Nuit avec trépied, Feux d'artifice, Coucher de soleil, Neige, Plage, Panorama, Soirée, Fleur, Texte, Bébé, Stabilisateur (anti-flou), Lumière naturelle, Vidéo
Vitesse d'obturation	(Mode AUTO) 1/4 sec. à 1/1400 sec., (autres modes) 8 sec. à 1/1400 sec.
Ecran LCD	2,7 pouces (6,85 cm), environ 230 000 pixels, écran couleur TFT, couverture environ 96%
Enregistrement vidéo	640 × 480 / 320 × 240 pixels (30 images/sec.) avec son mono
Alimentation	Batterie Lithium-ion NP-45 (incluse)
Dimensions	92 (L) × 55,9 (H) × 20 (P) mm (sans accessoires, batterie et carte mémoire)
Poids	Environ 113 g (sans accessoires, batteries et carte mémoire)

¹ : Nombre de pixels effectifs : nombre de pixels qui reçoit l'information de la lumière à travers l'objectif et qui est effectivement retranscrit dans les données du fichier qui restitue l'image finale.

² : Merci de vérifier la compatibilité des cartes avec l'appareil sur le site Fujifilm.

³ : Exif 2.2 est un nouveau format de fichiers d'appareil photo numérique qui contient une variété d'informations sur la prise de vue pour optimiser l'impression.

Pour plus d'information sur la gamme des appareils photo numériques Fujifilm, rendez-vous sur le site: www.fujifilm.fr

Les caractéristiques peuvent être modifiées sans préavis.
Toutes les photos sont issues d'images simulées.