



## INFORMATIONS CLIENTS

PP3-FCA 258

### APPAREIL NUMERIQUE

### FINEPIX S5 PRO

### PROCEDURE DE MISE A JOUR DU LOGICIEL DE GESTION DE L'APPAREIL PHOTO

#### SOMMAIRE

- Précaution à prendre lorsqu'on effectue la mise à jour
- Préparation
- Vérification de la version
- Téléchargement de la mise à jour dans la carte mémoire
- Mise à jour du logiciel de gestion de l'appareil photo
- Vérification de la nouvelle version

#### PRECAUTIONS A PRENDRE LORSQU'ON EFFECTUE LA MISE A JOUR

**Il est important de bien respecter les précautions suivantes car l'appareil photo peut, dans certains cas, ne plus fonctionner si la mise à jour échoue :**

- Utiliser impérativement une alimentation secteur ou une batterie modèle NP-150 pour effectuer la mise à jour de l'appareil.
- Ne jamais arrêter l'appareil photo ou manipuler les fonctions de l'appareil pendant la mise à jour de l'appareil.

Nota : la durée de la mise à jour est d'environ 1 minute.

**Attention : Après la réalisation de la mise à jour, l'ancienne version ne pourra plus être rétablie.**

#### PREPARATION

Matériels nécessaires pour exécuter cette procédure :

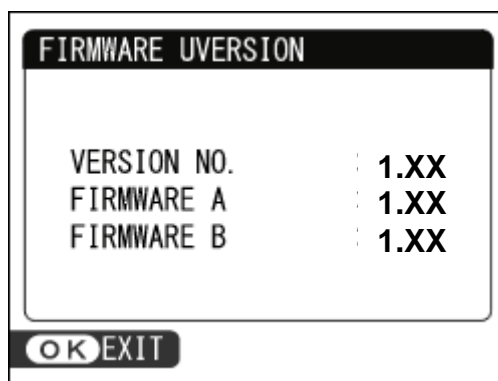
- une carte mémoire formatée (voir pages 35 et 179 du mode d'emploi concernant le formatage des cartes mémoire).

**Important : le formatage de la carte supprimera toutes les données enregistrées sur cette carte.**

- une alimentation secteur AC-135VN (vendue séparément) ou une batterie modèle NP-150 chargée au maximum.
- le câble USB.

## VERIFICATION DE LA VERSION

1. Insérer une carte mémoire **formatée** dans l'appareil.
2. Allumer l'appareil photo, presser le bouton « **Setup** », choisir le menu « **maintenance** », puis « **version de Firmware** »
3. Lire la version enregistrée dans l'appareil photo pour savoir si une mise à jour est nécessaire.



4. Eteindre l'appareil photo.

## TELECHARGEMENT DE LA MISE A JOUR DANS LA CARTE MEMOIRE

1. **Le logiciel fourni avec l'appareil doit être installé dans l'ordinateur.**
2. Brancher l'alimentation secteur AC-135VN à l'appareil photo ou insérer une batterie NP-150 **chargée**.
3. Insérer une carte mémoire **formatée** dans l'appareil photo.
4. Paramétrer la connection USB de l'appareil photo : presser le bouton « **Setup** », choisir le menu « **système** » puis « **Mode USB** » et choisir « **MTP (PTP)** ».
5. Connecter l'appareil photo ainsi configuré à l'ordinateur par le câble USB et l'allumer (l'appareil photo apparaît alors dans le poste de travail sous le nom « **FinePix S5 Pro** »).

6. Ouvrir sur Internet la page de téléchargement en utilisant le lien ou l'adresse <http://> indiquée ci-dessous.

**Firmware Upgrade User License Agreement**

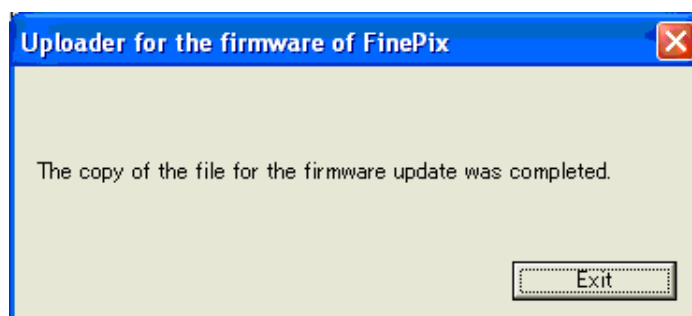
<http://home.fujifilm.com/products/digital/download/s5pro/eula.html>

CTRL+clic pour suivre le lien

7. Télécharger la mise à jour « **FUPDATE.DAT** » et le programme de transfert correspondant au système d'exploitation :
  - ☛ « **FUpdate.exe** » ou « **FUpdateV.exe** » pour les systèmes d'exploitation Windows.
  - ou
  - ☛ « **FUDATATRF.dmg** » pour le système d'exploitation Macintosh.
8. Les fichiers téléchargés vont s'enregistrer sur le bureau.
9. Sur le bureau, double-cliquer **uniquement** sur le programme de transfert, le fichier de mise à jour va se placer directement dans la carte mémoire de l'appareil photo.



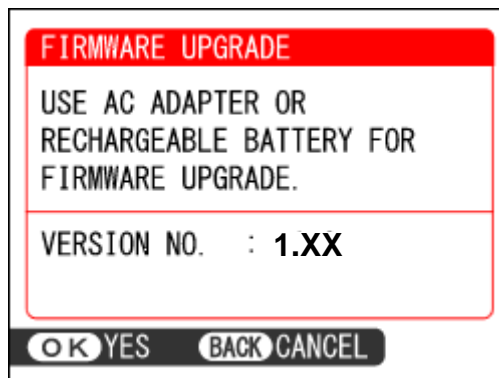
10. Le téléchargement de la mise à jour dans la carte mémoire est terminé quand le message suivant s'affiche :



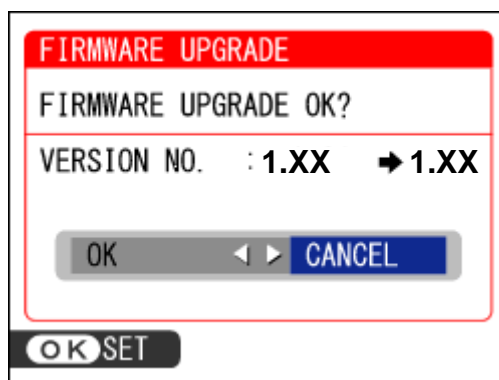
10. Débrancher le câble USB.

## MISE A JOUR DU LOGICIEL DE GESTION DE L'APPAREIL PHOTO

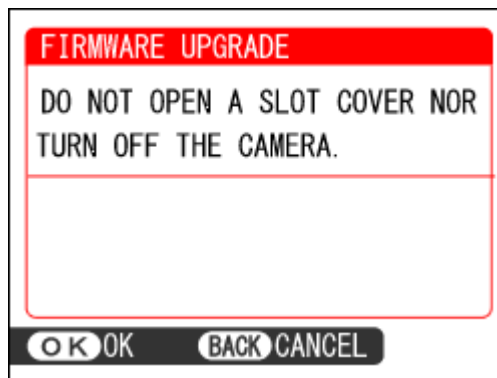
1. Allumer l'appareil photo tout en maintenant le bouton « **BACK** » enfoncé.  
Cet écran apparaît :



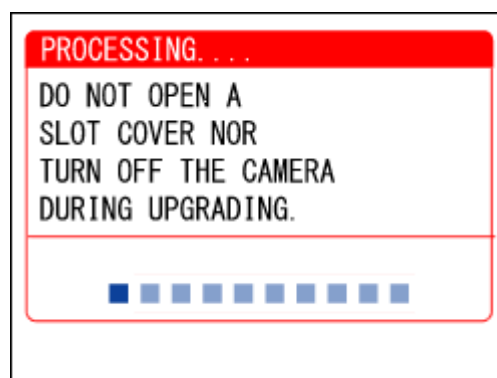
2. Appuyer sur le bouton « **OK** » de l'appareil.



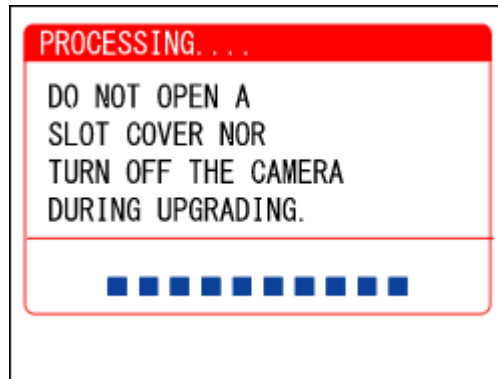
3. Sélectionner « **OK** » et appuyer sur le bouton « **OK** » de l'appareil.



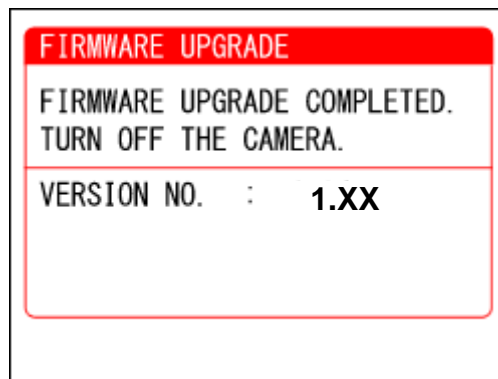
4. Appuyer sur le bouton « **OK** » de l'appareil.



5. La mise à jour du logiciel de gestion commence.  
**Attention : Ne pas ouvrir le couvercle du logement des cartes mémoire ou manipuler les fonctions de l'appareil.**

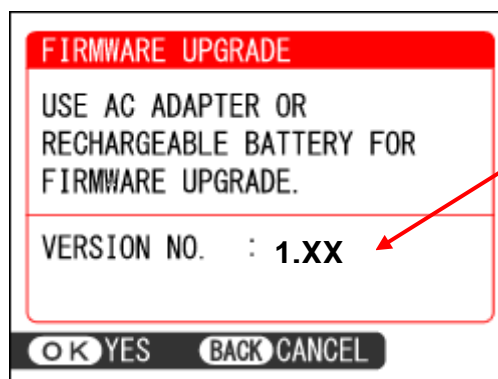


6. Attendre la fin du processus de mise à jour (environ 1 minute).



7. La mise à jour du logiciel de gestion de l'appareil est achevée, mettre le bouton marche/arrêt de l'appareil sur « **OFF** ».

## VERIFICATION DE LA NOUVELLE VERSION



Nouvelle version :  
**1.XX**

1. Allumer l'appareil photo tout en maintenant le bouton « **BACK** » enfoncé.
2. Lire la version enregistrée dans l'appareil photo pour savoir si la mise à jour a été effectuée avec succès.

FIN DE LA PROCEDURE